

佛教大林慈濟綜合醫院

門診衛教記錄表

- 一、主辦單位：過敏免疫風濕中心
- 二、衛教主題：紅斑狼瘡腎炎-1(定義. 診斷. 症狀)
- 三、衛教日期：98年5月23日
- 四、衛教時間：9:30 ~ 10:00
- 五、主講者/記錄者：童建學醫師/陳秀蓉

內 容 摘 要

系統性紅斑狼瘡的定義

- 系統性紅斑狼瘡是一種慢性全身性自體免疫發炎性疾病。
- 是可以影響多個系統的疾病。
- 由於不明因素，病患的身體產生過量不正常的抗體。抗體原本的功能是抵抗細菌和病毒，不正常抗體卻對患者自己的體內組織產生破壞作用。因此這種疾病也稱為「自體免疫」疾病。

為什麼會產生紅斑狼瘡？

- 發生率為 1/1000，男女比為1比4，女性較容易發生。
- 好發病年齡為10-30歲，生育年齡的婦女。
- 目前的醫學研究知道會發生自體免疫疾病，至少有以下幾個因素：
 - 遺傳因素
目前已知可能和人類組織抗原HLA-DR2-DR3，HLA -A1-B8或C4補體基因缺損有關。遺傳學的研究也發現如果血親中有紅斑狼瘡的患者，那麼家族其他成員得到本病的機會也較一般人為高。
 - 環境因素
某些病毒感染、紫外線、壓力是使本病惡化的因素。
 - 女性賀爾蒙
紅斑狼瘡與女性賀爾蒙有密切關係。

如何診斷紅斑狼瘡？

紅斑的診斷是看他的症狀表現。

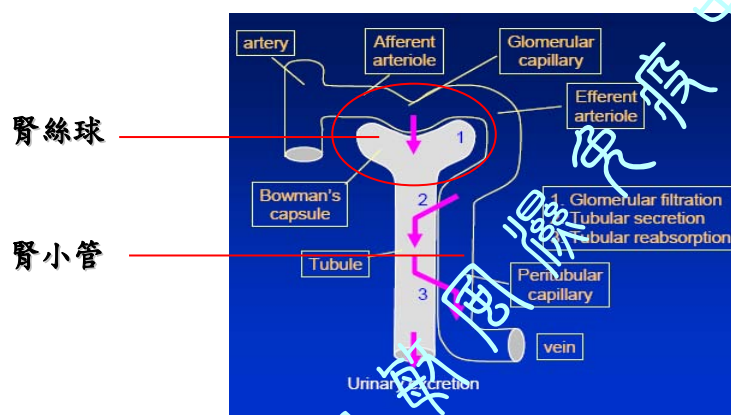
- 臉頰紅斑，即蝴蝶斑
為什麼在臉頰而不是在其他地方，因為陽光照射兩邊臉頰較禿出，容易曬傷，約一天它就會消下去，隱藏起來。
- 圓盤狀紅斑狼瘡：一塊一塊像硬幣一般的斑點，會刺痛。
- 光敏感：對太陽光特別敏感，一曬就馬上變紅
- 口腔或咽喉潰瘍：潰瘍的地方在上顎，形狀像燙傷一樣，它是不會痛的
- 關節發炎
- 漿膜炎：肋膜、腹部細胞膜積水
- 腎病變
- 神經精神病變，抽搐或精神異常

- 血液病變，如溶血性貧血、白血球偏低（少於4000/單位）、淋巴球偏低（少於1500/單位），或血小板偏低（少於100000/單位）等。
- 免疫系統病變，如抗去氧核糖核酸抗體（Anti-ds DNA）陽性、抗史密斯抗體（Anti-Sm Ab）陽性、或抗磷脂質抗體陽性反應。
- 抗核抗體（ANA）陽性反應。
- 如符合上述11項要件的四項或四項以上，便可以確定診斷為全身性紅斑狼瘡。但有些患者出現的症狀不足四項，此時是否需治療，則視侵犯器官及病況的嚴重度而定。

何謂紅斑狼瘡腎炎？

- 紅斑狼瘡發病時，病者身體的器官和組織會因受不正常自體抗體攻擊而受到損害。
- 腎臟常常受影響，而引起紅斑狼瘡腎炎。

腎臟的基本結構：腎元(nephron):有腎絲球、腎小管



- 腎絲球有血液的過濾功能
- 血液中的代謝物由腎絲球過濾出去
- 紅斑狼瘡腎炎主要影響腎絲球

紅斑狼瘡的致病機轉

- 免疫複合體
- 抗腎元抗體
- 抗腎元沉積物抗體
- 毒性細胞發炎激素
- 抗磷脂質抗體
- 冷澱球蛋白

最主要它會沉積免疫複合體，沉積發炎細胞在血管的地方，而導致腎絲球血管阻塞，影響腎功能。

紅斑狼瘡的致病機轉:免疫複合體

- 抗體結合抗原形成免疫複合體-藉由補體分解產物吸引中性白血球
- 釋放血管活動性氮（組織氮）-中性球釋放溶解酶破壞內皮細胞
- 增加血管滲透性增加內皮細胞間隙-紅血球外滲血管水腫
- 免疫複合體造成補體活化-發炎細胞浸潤造成血管發炎反應

紅斑狼瘡腎炎的常見症狀

- 急性腎絲球性腎炎

- 蛋白尿：腎炎造成白蛋白由尿中流失，夜尿，泡沫尿，尿液沉澱物
- 血尿：腎炎症候群，引起尿液檢查潛血反應
- 尿量減少：腎功能急性惡化，尿量減少
- 水腫：蛋白尿引起腎病症候群，低蛋白血症，造成全身水腫，腹水，肋間積水，血壓上升，呼吸困難引起氣喘，有這些症狀有可能是腎臟發炎了，要趕快找醫師治療。

紅斑狼瘡腎炎的症狀

腎病症候群

- 蛋白尿：>3.0-3.5 克/天
- 低蛋白血症：<3.0 克/公升
- 水腫
- 高血脂症
- 脂質尿
- 無白血球/紅血球柱狀體

腎炎症候群-腎臟發炎引起

- 蛋白尿：>3.0-3.5 克/天
- 血尿
- 紅血球柱狀體
- 變形的紅血球
- 水腫，高血壓
- 腎功能急性惡化

紅斑狼瘡腎炎的常見症狀

- 慢性腎絲球性腎炎
- 尿量減少：腎功能慢慢惡化，尿量減少
- 水腫：腎功能惡化，身體水份無法排出
- 尿毒症症狀： 心，無食慾

紅斑狼瘡腎炎發生率

- 紅斑狼瘡的患者中發生率為 30-40% ，達到腎病症候群的機會為10%
- 發病前2年容易發生，之後逐年下降
- 女性較容易發生，但是男性一旦發生嚴重度較女性重
- 好發病年齡為10-30歲，生育年齡的婦女，小朋友發生的嚴重度較重

紅斑狼瘡腎炎危險誘發因子

- 容易發生紅斑狼瘡腎炎的危險因子：
女性賀爾蒙(青春期，懷孕)，紫外線照射，造成免疫系統活動的中藥健康食品，突然自行停藥
- 發生紅斑狼瘡腎炎的患者，死亡率較一般症狀的病人高

紅斑狼瘡腎炎的常見併發症

- 血壓上升，高血壓
- 血脂上升，高血脂
- 容易血栓：動靜脈血栓
- 懷孕時：容易造成流產，早產，妊娠高血壓，子癇症，子癇前症

須病情穩定六個月無腎炎活動現象時才可以考慮懷孕

感謝您的聆聽

不萊慈濟醫院過敏免疫中心