

佛教大林慈濟綜合醫院

門診衛教記錄表

一、主辦單位：過敏免疫風濕中心

二、衛教主題：風濕科常見用藥

三、衛教日期：95 年 09 月 18 日

四、衛教時間：9：30 ~ 10：00

五、主講者/記錄者：彭靜尼/朱玲瑩

內 容 摘 要

常見的藥物



治療的疾病

- ⊗ 類風濕性關節炎
- ⊗ 僵直性脊椎炎
- ⊗ 乾癬性關節炎
- ⊗ 紅斑性狼瘡、乾燥症
- ⊗ 硬皮症
- ⊗ 貝賽氏症等

IMURAN 50mg/tab (Azathioprine)/壓彼迅

顏色：綠色

形狀：圓形

劑型：錠劑

外觀：PCH、AZP50



治療：類風濕性關節炎、紅斑性狼瘡、血小板缺乏症等

常見的副作用：全血球降低（白血球、紅血球及血小板）、口腔潰瘍、胰臟炎、

肝功能異常

注意事項：

1. 定期抽血（白血球、紅血球、血小板、肝功能）
2. 公共場所或感冒流行季節請戴口罩
3. 保持口腔清潔

Hydroxychloroquine sulfate (Plaquenil)/必賴克慶

顏色：白色

形狀：圓形

劑型：錠劑

外觀：200



治療：類風濕性關節炎、紅斑性狼瘡、乾燥症等

常見的副作用：色素沉著、肌肉無力、皮膚癢、眼睛病變

注意事項：

1. 如有皮膚起疹子，請告知醫師
2. 定期眼科追蹤

SULFASALAZine 500 mg/tab (Salazopyrin) 斯樂

顏色：褐色

形狀：橢圓形

劑型：錠劑

外觀：KPH、102



治療：類風濕性關節炎、僵直性脊椎炎、潰瘍性結腸炎等

常見的副作用：過敏、噁心、嘔吐、皮膚癢、白血球降低、貧血、肝功能異常、黃疸……

注意事項：

1. 如有皮膚起疹子，請告知醫師
2. 定期監測血液、肝功能

Methotrexate 2.5 mg (MTX) /治善

顏色：黃色

形狀：圓形

劑型：錠劑

外觀：M 2.5



治療：類風濕性關節炎、紅斑性狼瘡併急性關節腫脹、慢性蕁麻疹、乾癬等

常見的副作用：口腔潰瘍、全血球降低（白血球、紅血球及血小板）、肝腎功能異常、骨髓功能受抑制….

注意事項：

1. 定期監測血液、肝腎功能
2. 觀察有無口腔潰瘍，保持口腔清潔
3. 到公共場所需戴口罩
4. 使用期間須避孕，停藥6個月方可懷孕

MTX（治善）及folic acid（葉酸）的使用方法

至善：一星期服用三次

例如：



星期三服用

→星期三，早上9點一次

晚上9點一次

→星期四，早上9點一次

*至善**一粒**需配合葉酸**兩粒**

星期三：至善**3粒**／葉酸**6粒**

星期三，早上9點

晚上9點

星期四，早上9點

星期三：至善**4粒**／葉酸**8粒**

星期三，早上9點

晚上9點

星期四，早上9點：

Sandimmun Neoral 100 mg/cap (Cyclosporin) /新體睦

● 顏色：灰色

● 形狀：長條形

● 劑型：膠囊

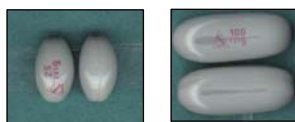
● 外觀：25mg、100mg

● 治療：類風濕性關節炎、狼瘡性腎炎、硬皮症、乾癬、皮膚炎...等

● 常見的副作用：高血壓、腎臟毒性、肝臟毒性、腳抽筋、多毛症...

● 注意事項：

1. 監測血壓



2. 定期驗血（肝、腎功能）
3. 監測血中藥物濃度

Cyclophosphamide 50mg/tab (Syklofosamid)/愛德星

- 顏色：暗紅色
- 形狀：圓形
- 劑型：錠劑
- 外觀：



- 治療：類風濕性關節炎、紅斑性狼瘡、血管炎、血小板缺乏症…等
 - 常見的副作用：噁心、嘔吐、出血性膀胱炎、精蟲減少、卵巢功能提早萎縮、皮膚壞死、白血球降低、不孕…
 - 注射時的注意事項：
1. 切勿漏針，點滴注射會疼痛時要告之護理人員，因為會造成皮膚的壞死
 2. 打完針，要多喝水並解尿，預防出血性膀胱炎
 3. 打針後的第10~14天白血球會降至最低
 4. 定期驗血球
 5. 到公共場所需戴口罩