

護理師：彭靜尼

Gottron's sign

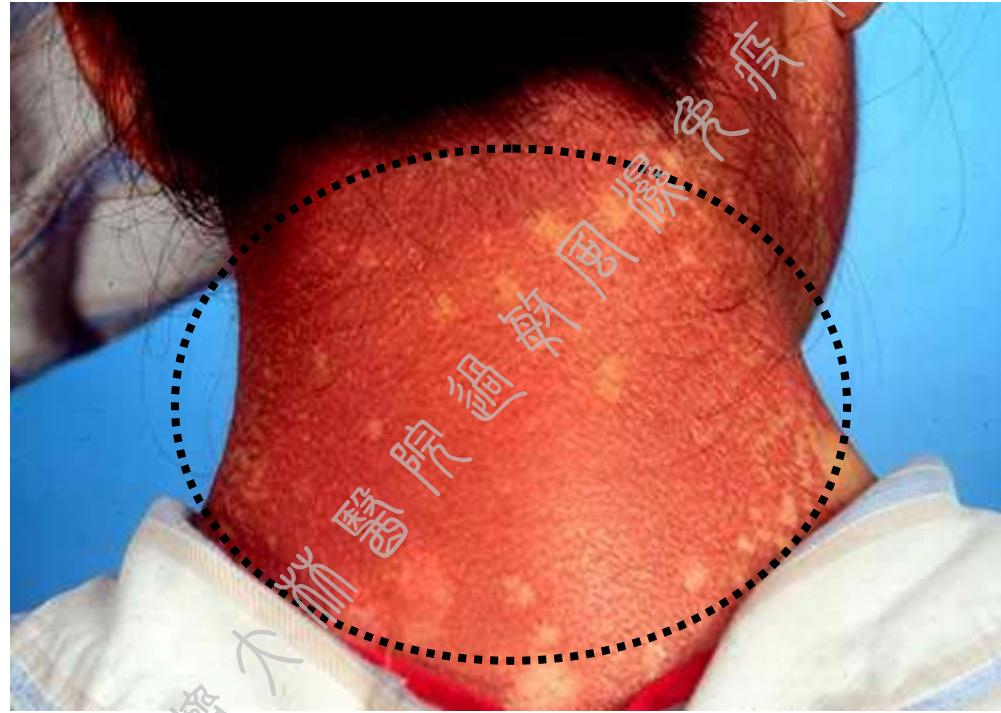


Gottron's sign



濟不稀醫院組科周像免發中

Shaw1 sign

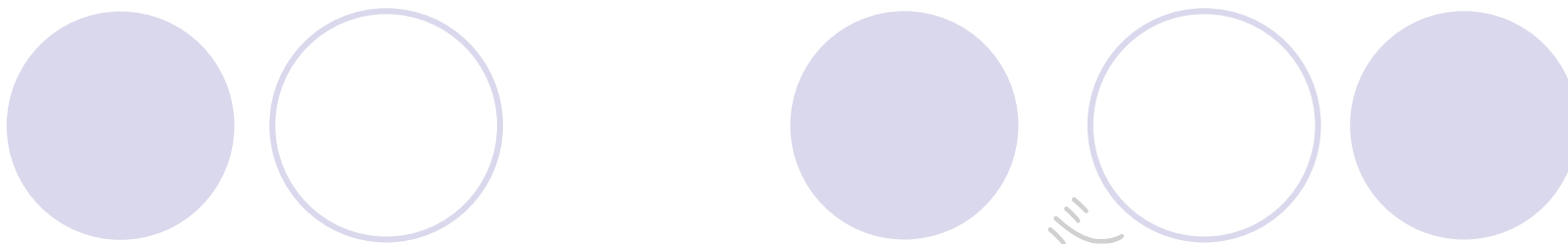


Shaw1 sign



嘉濟大學醫學院過敏免疫科中心





常見的主訴——上肢近端無力

- 無法梳頭髮
- 無法舉重物(手無法舉高)
- 內衣的釦子無法扣起來
- 洗頭很困難

常見的主訴—下肢近端無力

- 很困難上樓梯，需扶把手
- 無法跑步，甚至走路困難
- 無法從床上爬起來
- 蹲下去卻起不來
- 無法從椅子上起來

臨床表徵

- 好發於40-60歲
- 發生率：女性：男性 = 2:1
- 漸進性的肌肉無力，通常由下肢開始
- 呼吸肌無力、肺部纖維化
- 吞嚥困難，胃酸逆流性食道炎
- 關節痛及雷諾氏現象
- 合併其他風濕病-紅斑性狼瘡，硬皮症，乾燥症等

診斷標準(一)

- 1. 對稱性近端肌肉無力
- 2. 血清中的肌肉酵素上升(GOT、GPT、CK & LDH)
- 3. 異常的肌電圖
- 4. 肌肉切片：發炎性肌病變

診斷標準(二)

- 5. Jo-1 (+)
- 6. 典型皮膚炎的皮疹 (Gottron' s sign, Shawl sign, V-sign, Heliotrope rash)

***若符合其中的四項---確定性特發性肌炎

幼年型皮肌炎

- 好發：7-10歲
- 女孩>男孩
- 關節炎
- 鈣化(通常發生在疾病後的一年)
- 血管炎
- 有特定的皮膚表徵

腫瘤相關性肌炎

- 男性常見：鼻咽癌、大腸癌、肺癌
- 女性常見：鼻咽癌、大腸癌、卵巢癌

住院時的檢查

- 抽血— GOT, GPT, CK, LDH
Jo-1, IgG, IgA, ANA,
癌症指標, 甲狀腺及電解質
- 胸部X光
- 腹部超音波
- 肌電圖
- 會診耳鼻喉科及婦產科

治療

- 類固醇



- MTX (治善)



- Imuran (壓彼迅)



- Cyclosporin (新體睦)

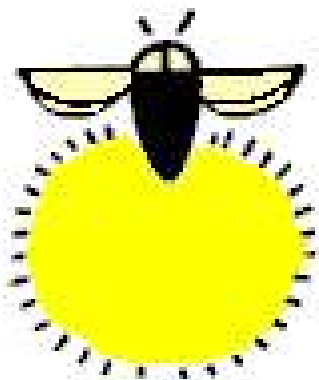


日常注意事項

- 注意安全, 預防跌倒—加裝扶手: 樓梯及浴室; 注意門檻
- 必要時, 四角拐使用
- 馬桶高度加高
- 浴室放止滑墊
- 衣服用前扣式, 避免套頭式的衣服
- 按時服藥及定時返診

疑問的澄清?

??????????



嘉應大學醫學院傳染病中心

謝謝聆聽!!!



慈濟不備醫院過院療中心